

植绒采样拭子说明书

产品名称： 一次性使用医用尼龙植绒采样拭子

产品分类： 一次性使用医疗耗材

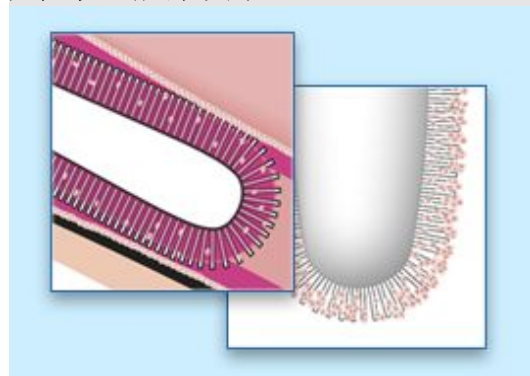
英文名称： Meditech Flocked Swabs

用途： 用于采样，采集释放量高达 90% 以上。例如：用于采集人体呼吸道，尿道内感染的病毒样本，以及口腔粘膜 DNA 提采等。

产品介绍： 深圳市美迪帝科技有限公司生产的医用尼龙植绒采样拭子是国内医用采样耗材里的新产品。尼龙植绒采样拭子由手柄、连接杆和采样头三部分构成。长的手柄方便握持，握的同时可前后调整，适合不同人群。柔软细长的连接杆能有效地保护被采样组织不受伤害。采样头由尼龙绒毛和粘胶两部分组成，对人体和微生物无害，能最大程度的增加样本的采集释放量，尼龙植绒拭子和配套采集管，运输管构成样本采集系统

大量临床试验表明：与普通无菌拭子相比，尼龙植绒拭子有着更好的对临床生物样本的采集与运送效果，尤其是对于那些不能及时送检，放置时间过长的样本而言更是如此。

尼龙植绒拭子图示：



- 1, 独特的喷射式植入尼龙绒毛技术，增加样本的采集释放量。
- 2, 拭子全长约 15cm，ABS 杆上有独特的可折断设计。（下图示红线条处）
- 3, 可采集更多的目标分析物。
- 4, 没有标本残量，加快标本过程处理。
- 5, 拭子为灭菌独立包装。



- 1, 锥形采样管, 内装 3ml 培养液。
- 2, 内有玻璃珠, 用于洗脱, 利于微生物更多释放入培养液中。
- 3, 根据不同的样本选用不同的培养液, 确保样本的高效保存。
- 4, 采样管为高透明度高强度聚丙烯材料, RCF 级 6000, 便于运输。

产品特点: 1, 采用国际通用的方便灭菌的纸塑包装。

- 2, γ 射线灭菌, 确保无菌。
- 3, 大包装盒内的每套独立包装, 方便使用
- 4, 针对不同的标本类型选用了不同的培养基 (细菌、病毒、支原体、衣原体)。

产品规格:

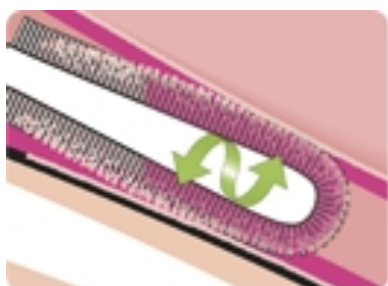
型号	采样头宽度	采样头厚度	采样头长度	手柄直径	连接杆内径	手柄连接杆长度	总长度	包装	文件
FS-N96000	3 mm	3 mm	20mm	2.5 mm	1.1 mm	68mm 63mm	151 mm	100 支/包 50 包/箱	参考 FS-N96000 技术数据 TDS

产品在规格上有细微差别, 请以实物为准。

使用说明:



第一步: 握住手柄轻轻将取样拭子插入鼻腔粘膜、口腔粘膜处。



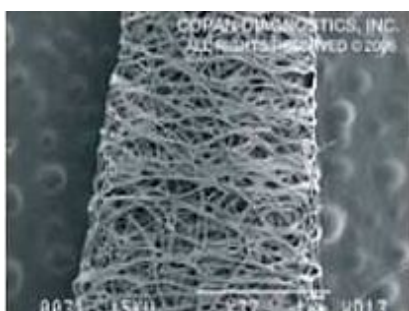
第二步: 轻轻旋转取样拭子 3-5 圈, 然后慢慢取出。



第三步： 将提取出的样本放入样本采集管内，折断手柄，随即密封起来即完成取样。

注： 尼龙植绒采样拭子与传统采样拭子区别

传统纤维拭子电镜图



传统缠绕纤维拭子创造一个类似矩阵的环境，使微生物陷在很难释放出来。

尼龙植绒拭子电镜图



Miraclean 专利的植绒技术和具有吸水功能的尼龙纤维材料被运用于该拭子中。

尼龙植绒采样拭子没有像传统采样拭子床垫式的核心构造，使样本难以释放脱离出来，影响样本的完整性。与此相反，完整的样本吸附在接近取样头表面的地方，可以完整、快速的脱离释放出来。

垂直尼龙纤维像是软刷一样，能够提高细胞样本的采集效果。液体样本在强有力的液压下吸附在尼龙纤维束之间，即接近取样头表面处，这样可以很容易的脱离释放出来。



拭子类型	采用技术	表面微生物的回复率	对收集到的微生物释放能力
传统缠绕拭子	纤维缠绕	20%	30%
尼龙植绒拭子	尼龙植绒	60%	90%



深圳市美迪帝科技有限公司

地址：深圳市龙岗区龙城街道爱联社区陂头背村新陂路 226 号

电话：0755-28690225 传真：0755-28646977 邮箱：info@meditech.cc

公司主页：www.meditechsz.com